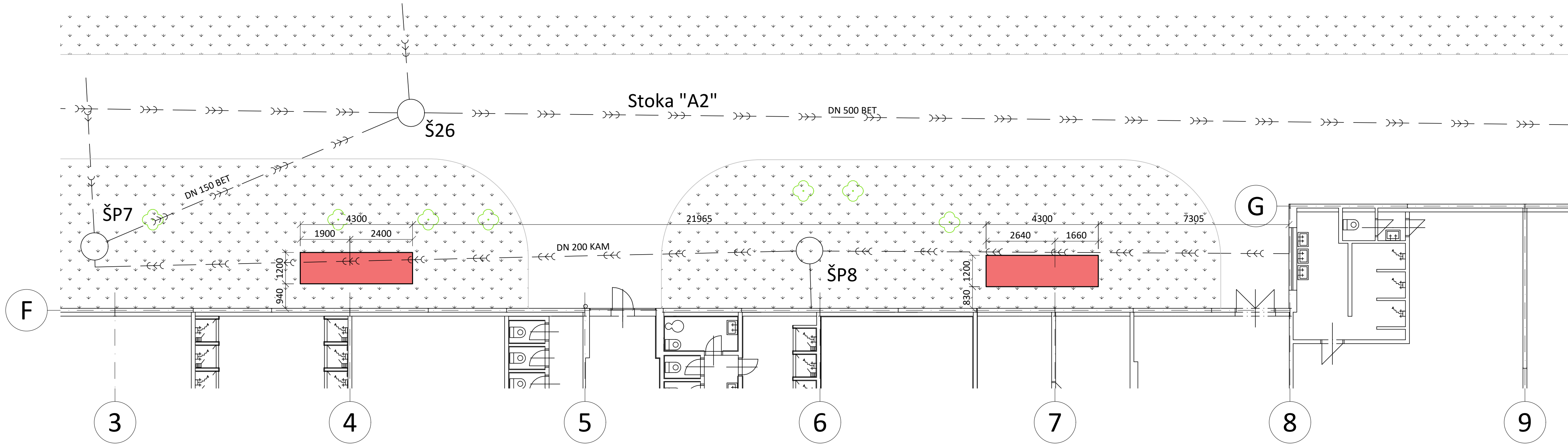


Situace stavby:

M 1:100



Tvar základu:

M 1:25

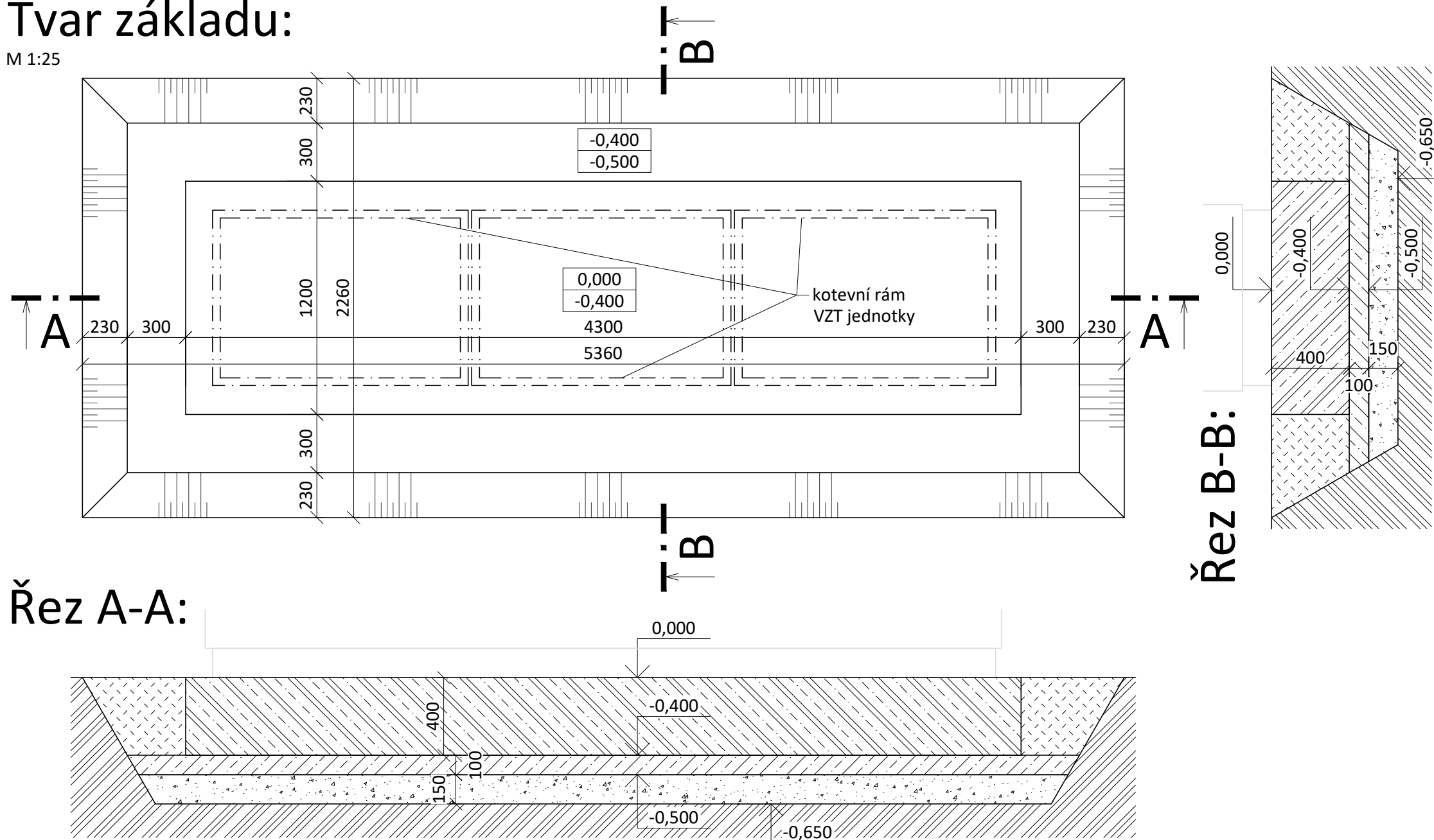
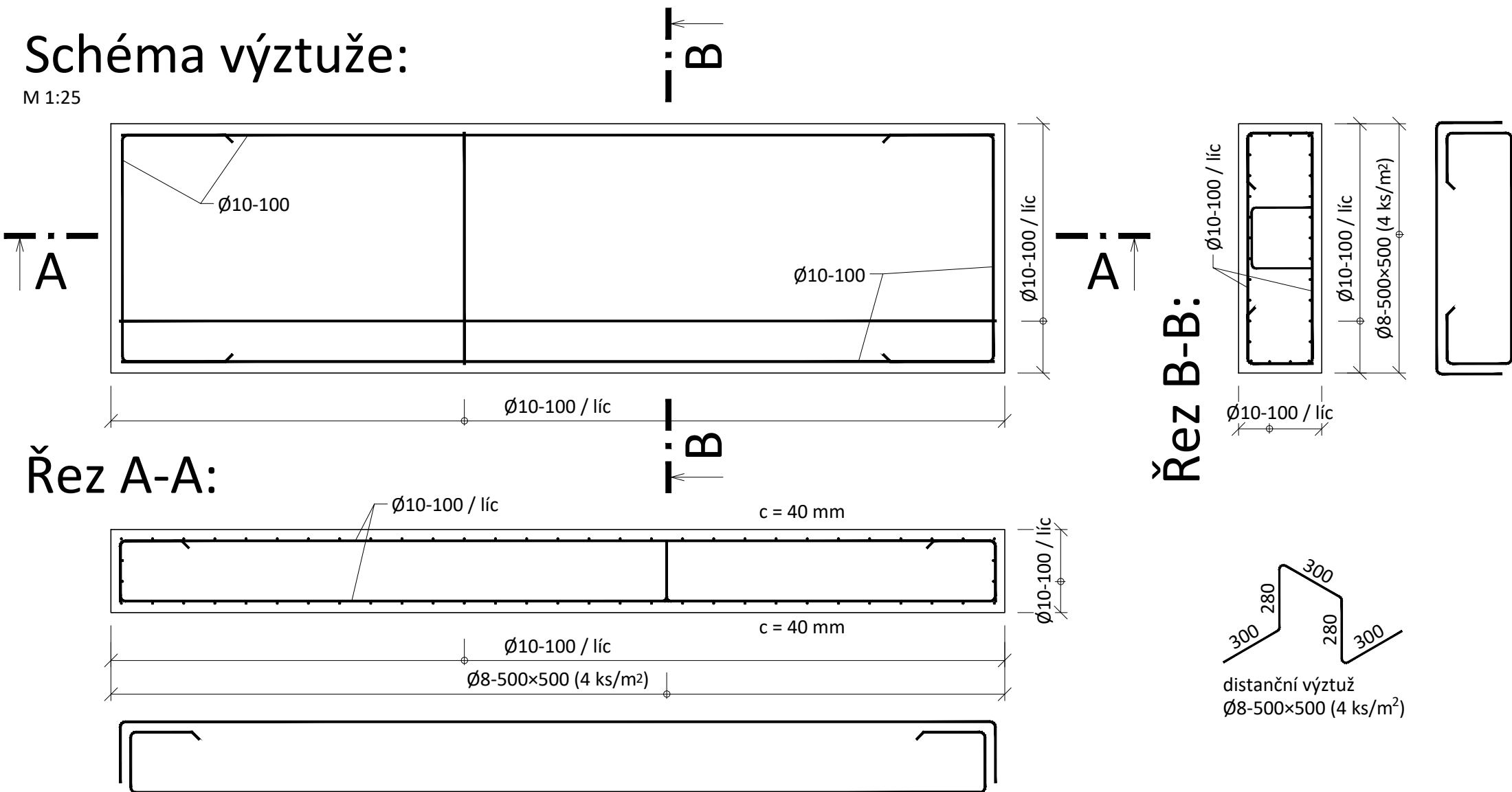


Schéma výztuže:

M 1:25



Legenda:

- Základ pod VZT jednotku - beton C 25/30 - XC2
- Stávající zatravněná plocha
- Železobeton - C 25/30 - XC2
- Prostý beton - C 16/20 - X0
- Roznášecí polštář z ŠD fr. 0-32 mm s optimální křivkou zrnitosti s dodržáním poměru hutnění  $E_{def,2} / E_{def,1} \leq 2,5$
- Zpětný zásyp zeminou
- Stávající zemina
- Stávající jednotná kanalizace
- Stávající dešťová kanalizace
- Stávající zeleň
- Stávající kanalizační revizní šachta
- Stávající kanalizační revizní šachta na kanalizačních přípojkách

Poznámka:

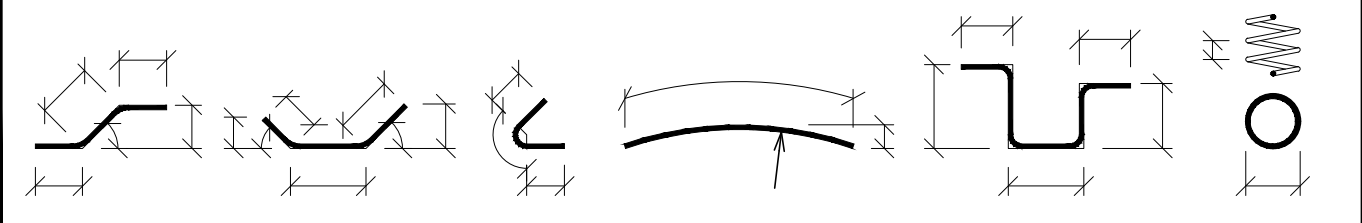
- Před zahájením realizace bude ověřena poloha všech inženýrských sítí vedených v místě stavby.
- Uložení a kotvení technologie do základu bude řešeno dodatečně dle zvyklostí dodavatele technologie.
- Základ je uložen na podkladní beton C 16/20 - X0 tl. 100 mm a roznášecí polštář z ŠD fr. 0-32 mm s optimální křivkou zrnitosti s dodržáním poměru hutnění  $E_{def,2} / E_{def,1} \leq 2,5$ . Před položením roznášecího polštáře se zemní pláň řádně přehutní.
- Před betonáží a vyvázáním výztuže bude do základu umístěn zemní pásek. Podrobněji viz část elektro.

Navrženo dle ČSN EN 1992-1-1 (73 1201), ČSN EN ISO 3766, ČSN EN 206 + A2  
Provádět dle ČSN EN 13 670

Beton: C 25/30 - XC2 - C1 0,2 - 8/16 - S3  
Ocel: B500B  
Krytí: 40 mm  
Výztuženost: 115 kg/m<sup>3</sup>

Nejmenší vnitřní průměry zakřivení betonářské výztuže:			Zkosení viditelných hran: Pokud není na výkrese uvedeno jinak, předpokládá se zkosení všech viditelných hran!!!	
PRŮMĚR PRUTU	NEJMENŠÍ VNITŘNÍ PRŮMĚR ZAKŘIVENÍ			
$\varnothing \leq 16 \text{ mm}$	$4 \times \varnothing$			
$\varnothing > 16 \text{ mm}$	$7 \times \varnothing$			

Kótování ohýbaných položek betonářské výztuže - dle ČSN EN ISO 3766:  
Průměry a poloměry se týkají vnitřních obrysů zakřivení, ostatní rozměry jsou vnější.



	BKB Metal, a.s. Hlubinská 917/20, Moravská Ostrava 702 00 Ostrava, Česká republika www.bkbmetal.cz	VYPRACOVAL/DRAWN BY	ING. JAKUB JIRČÍK
		KONTROLOVAL/CHECKED BY	ING. DANIEL RYBA
		VEDOUČÍ PROJ./PROJECT MANAGER	ING. JAN ŠPUNDA
		TENTO DOKUMENT JE DUŠEVNÍM VLASTNICTVÍM SPOLEČNOSTI BKB METAL, a.s. A BEZ JEJÍHO PÍSEMNÉHO SOUHLASU NESMÍ BÝT POKYTNUT ŘETÍM OSOBAM. / THIS DOCUMENT IS THE INTELLECTUAL PROPERTY OF BKB METAL, a.s. AND WITHOUT ITS WRITTEN PERMISSION MAY NOT BE PROVIDED TO THIRD PARTIES.	

INVESTOR	Dopravní podnik Ostrava a.s.		
PROJEKT/PROJECT	Areál tramvaje Poruba - VZT - šatny	DATUM/DATE	12/2022
		STUPEŇ/PHASE	DPS
		MĚŘÍTKO/SCALE	1:100, 1:25
ČÁST/PART	D.1.2 Stavebně konstrukční část	JEDNOTKY/UNITS	mm
		FORMÁT/FORMAT	A1
		POČET A4/NO. OF A4	6
		ZAKÁZKA/CONTRACT	22-5116-01
NÁZEV/TITLE	Základ pod VZT jednotku	ARCHIVNÍ ČÍSLO/ARCHIVE NUMBER	REV.
		BKB-1-10912	